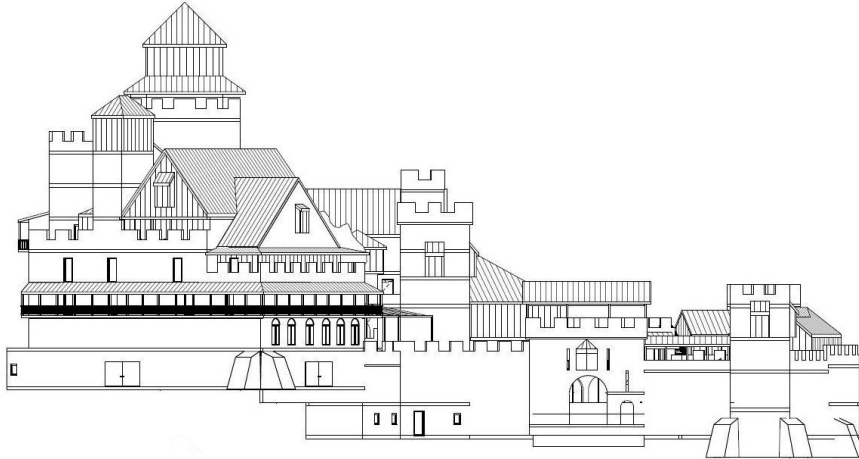
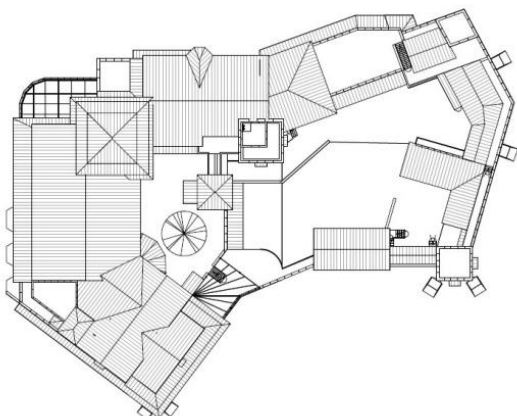




Datenblatt Burg Hohenwacht



Zimmer:	Über 90 Zimmer Zusammen ~ 200 Betten	5 Suiten 40 Themenzimmer 25 Romantikzimmer 20 Familienzimmer
F&B Areas:	Restaurant Taverne Biergarten Saal Cafe Eventkeller (Club)	130 - 150 Personen 120 Personen 70 - 200 ~200 (In drei Einheiten teilbar) 20 - 30 30 - 100 Sitzplätze (150m ²)
Wellness:	Dreigeteilter Wellnessbereich	125m ² Indoorpool / Erlebnisbecken 150m ² Saunalandschaft 120m ² Anwendungen
Tagungsräume:	Teilbarer Tagungsraum	58 ² und 46m ² mit Faltschirm trennbar
Markante USP's:	Gastronomie Konzept Ambiente Aussicht und Lage Inhouse-Manufakturen Einstellplatz für Wanderreiter Event/Museumsräume 14 verschiedene Workshops	Hof & Regionalprinzip z.T. Biokonzept Schlicht aber hochwertig ausgestattet Auf Bergücken mit 3 Aussichten Mini-Brauerei / Likör & Met Manufaktur / Hausbäckerei / z.T. Molkereiprodukte Stallung für Gastpferde Im Konzept integrierte Ausstellungen Angebote aus dem Handwerksdorf



Baurelevante Details:

Länge	83,5m
Breite	58m
Höhe bei Spitze Turmdach	32m
Getrennte Teilbereiche in der Burg	3
Bauausführung	Massivbau 49 Ziegel + 15cm Verblendung
Fassaden	Naturstein und recyceltes Altholz
Dacheindeckung	Biberschwanz in hellgrau und Holzschindeln / Schwatendeckung
Fenster	Holzausführung



Übersichtsplan der Gesamtanlage:





Eingebettet in den Hügeln des Bayerischen Waldes in zentraler Panoramalage:



Westperspektive des Hauptgebäudes:

